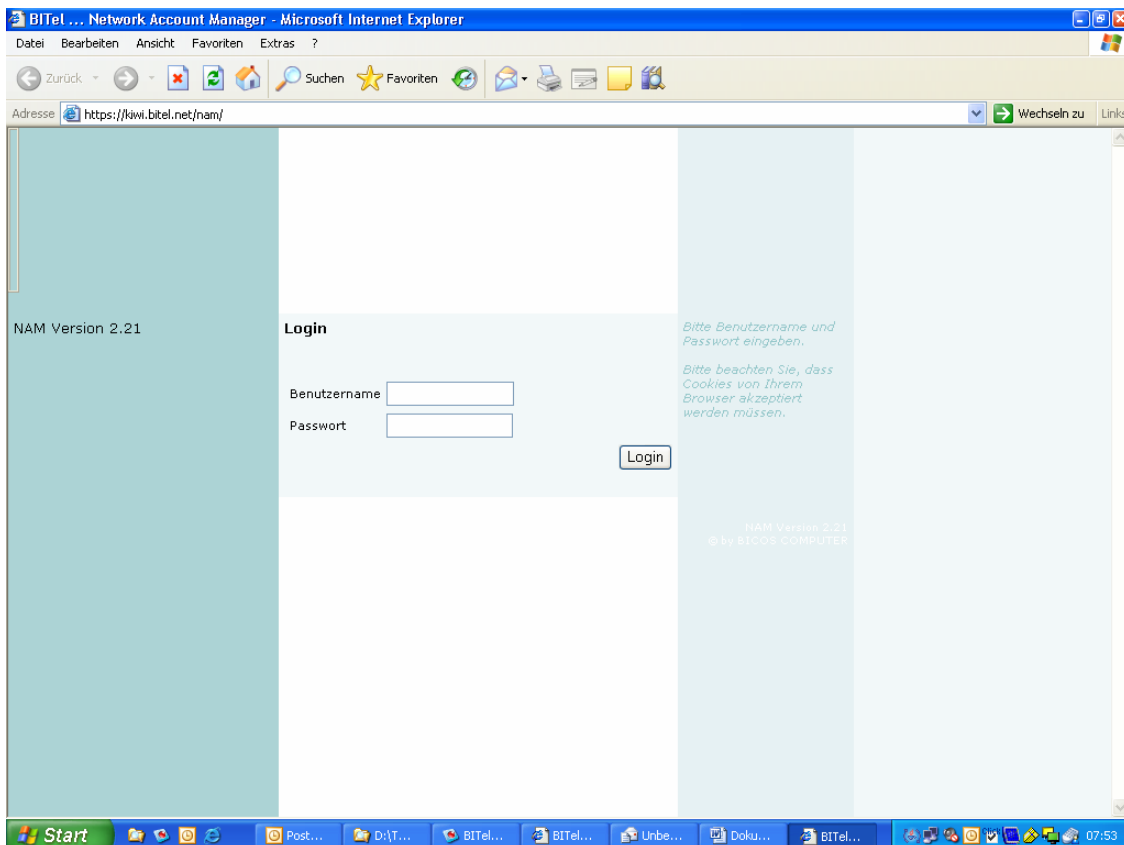


Öffnen der Datei „Rechnung online“

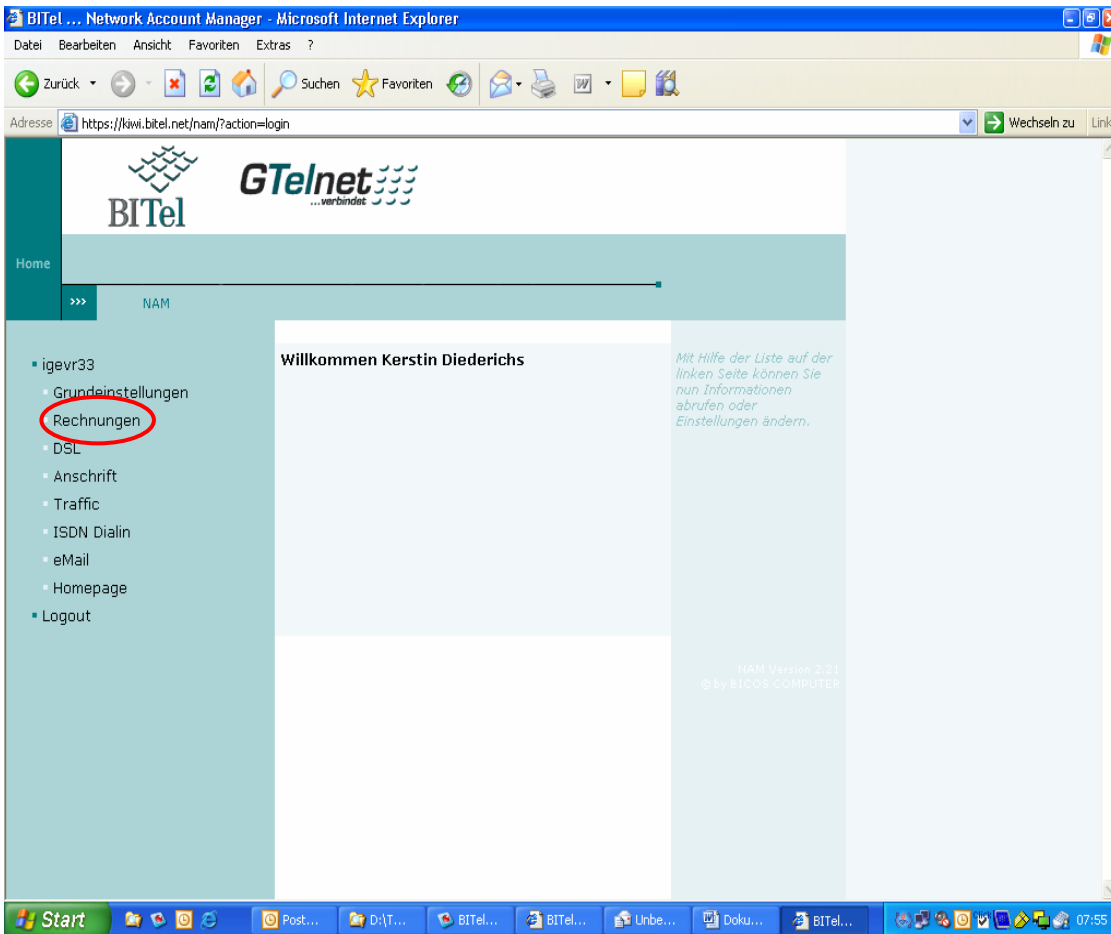
Sie erhalten von der BITel monatlich eine E-Mail mit der Information, dass Ihre aktuelle Rechnung online abgerufen werden kann. Wenn Sie dann auf den in der E-Mail enthaltenen Link : <http://onlinerechnung.bitel.de> klicken, werden Sie automatisch auf unserem Server geleitet.



Durch eine gesicherte (https)-Verbindung befinden Sie sich nun auf unseren Server. Auf der Anmeldeseite geben Sie bitte Ihren Benutzernamen und Ihr Passwort ein und bestätigen die Eingabe mit dem Button „Login“. Hinweis: Ihre Anmeldedaten sind die gleichen die Sie auch für Ihren Internetzugang verwenden bzw. die Daten stehen in der Auftragsbestätigung.



Nach dem Sie eingeloggt sind, klicken Sie bitte auf den Button „Rechnung“.



Nun haben Sie Zugriff auf die folgenden Rechnungen:

- 1 x die aktuelle Rechnung, welche beim 2. öffnen als Kopie gekennzeichnet wird
- 1 x den Einzelverbindungsachweis als text-Datei und
- 1 x den Einzelverbindungsachweis als pdf-Datei
- auf das Rechnugsarchiv (seit Dezember 2007)

